

SCHÉMA OPLOCENÍ

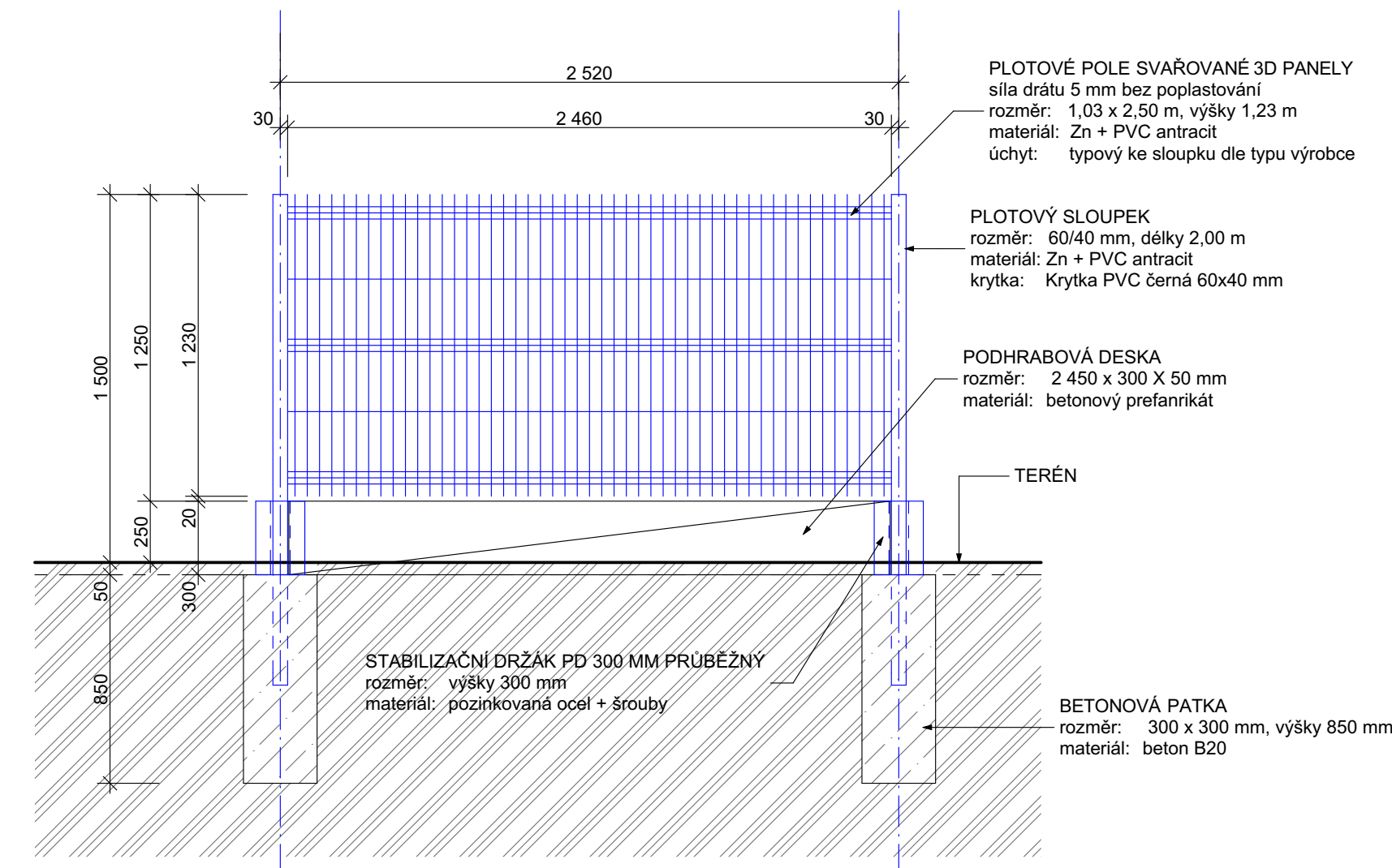
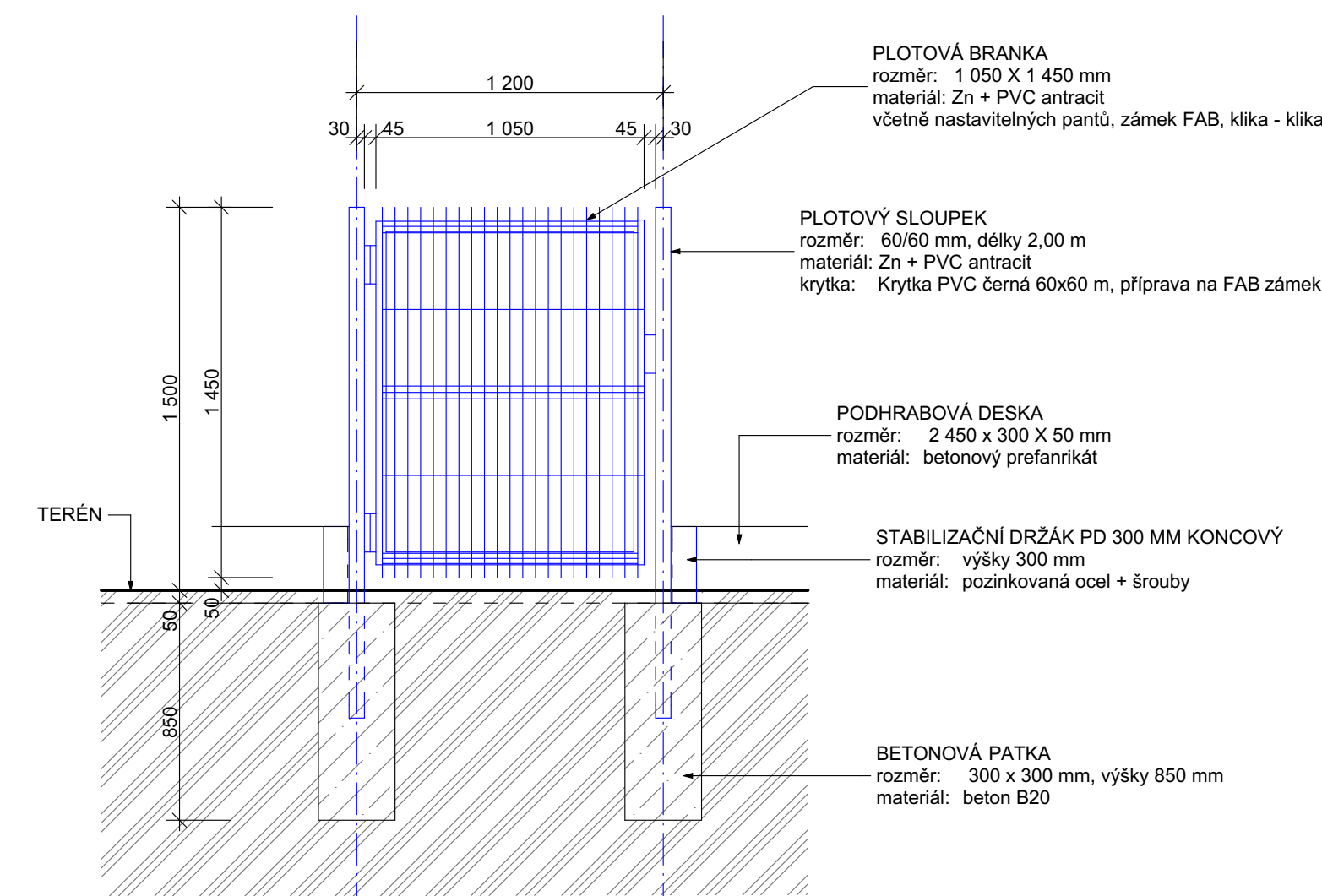


SCHÉMA BRANKA / BRÁNA



SEZNAM PRVKŮ OPLOCENÍ

- OCELOVÝ SLOUPEK ROHOVÝ, KONCOVÝ 60/60 mm, Zn + PVC antracit	10 ks
- PVC KRYTKA OCELOVÉHO SLOUPKU 60/60 mm	10 ks
- OCELOVÝ SLOUPEK ROHOVÝ, KONCOVÝ 60/40 mm, Zn + PVC antracit	18 ks
- PVC KRYTKA OCELOVÉHO SLOUPKU 60/40 mm	18 ks
- STABILIZAČNÍ DRŽÁK PD 300 mm KONCOVÝ	15 ks
- STABILIZAČNÍ DRŽÁK PD 300 mm PRŮBĚŽNÝ	18 ks
- PLOTOVÝ DILEC 3D PANEL síla drátu 5 mm, Zn + PVC antracit, 4x úchyt	25 ks
(z toho 5 atypická pole typový dlece bude zkrácený na míru)	
- PLOTOVÁ BRANKA včetně nastavitelných pantů, zámeč FAB, klika - klika	1 ks
osový rozměr pole 1 200 x 1500 mm, klído 1050 x 1450 mm	
- PLOTOVÁ BRÁNA včetně nastavitelných pantů, zámeč FAB, klika - klika	1 ks
osový rozměr pole 3 600 x 1500 mm, dvouklídlová 3 450 x 1450 mm	
- PODHRABOVÁ DESKA 2 450 x 300 x 50 mm, betonový prefabrikát	25 ks
(z toho 5 atypická pole typový dlece bude zkrácený na míru)	

4 - ZAHRADNÍ LAVIČKA BEZOPĚRADLOVÁ - 9 KS

KOMBINOVANÁ KOV - DŘEVO, KOVOVÉ ČÁSTI OPATŘENY POZINKOVÁNÍM A KOMAXITOVÝM NÁSTRÍKEM
DLE VOLBY UŽIVATELE. LAVIČKA VOLNĚ POLOŽENA NA TRÁVNÍK

5 - ODPAVKOVÝ KOŠ - 1 KS

POZINKOVANÁ KOVOVÁ KONSTRUKCE A OPLÁŠTĚNO PLÁŠTĚM Z PULKULATINY,
KTERÁ JE TLAKOVĚ IMPREGMOVÁNA. UVNITŘ KOŠE VYJÍMATELNÁ VLOŽKA Z POZINKOVANÉHO PLECHU
OCELOVÝ SLOUPEK KOTVEN V PATCE 300/300 MM hloubky 900 mm

6 - STOJAN NA KOLA 3 STÁNÍ - 4 KS

STOJAN NA JÍZDNÍ KOLA NA ZEM, 3 STÁNÍ, PEVNÁ OCELOVÁ KONSTRUKCE S POVRCHOVOU
POZINKOVÁNÍ, STOJAN URČEN KE KOTVENÍ DO ZEMĚ, ROZMĚR 720 x 285 x 260 MM,
VZDÁLENOST MEZI KOLY 210 MM, MOŽNOST SPOJIT STOJANY K SOBĚ

LEGENDA HERNÍCH PRVKŮ A MOBILIÁŘE

1 - HERNÍ SESTAVAMINI - 1 KS

DOPORUČENÝ VĚK 3-14 LET
VĚŽE SE ŠTŘÍŠKOU A SKLUZAVKOU, VÝŠKA PODLAHY 1,00 M, VÝSTUP POMOCÍ LEZECKÉ STĚNY
S POMOCNÝM LANEM A POMOCÍ ŽEBŘIN, SÍŤOVÝ VÝSTUP S OKY 250x250MM, OSAZENÁ
LEZEKÁ STĚNA S LEZECKÝMI CHYTÝ, SPOJOVACÍ LANOVÝ MOST MEZI VĚŽEMI
ZPŮSOB TLUMENÍ DLE ČSN EN 1176 - TRÁVNÍK

KOTEVNÍ BETONOVÁ PATKA 300/300 MM hloubky 900 mm - 12 ks

2 - PÍSKOVIŠTĚ ZE STOJATÝCH PALISÁD - 1 KS

BEZ OMEZENÍ S DOZOREM
PÍSKOVIŠTĚ Z DŘEVĚNÝCH PALISÁD PR. 120 MM, TLAKOVĚ IMPREGNOVANÝCH WOLMANITEM,
PALISÁDY OSAZENY DO BETONOVÉ PATKY, OSAZENÍ NAD TERÉN 300 MM, Z VENKOVNÍ STRANY
PALISÁDY OSAZENÁ FOLIE A PROVEDENO ZATRAVNĚNÍ. SKLADBA PÍSKOVIŠTĚ VIZ. - ZP3
ZPŮSOB TLUMENÍ - TRÁVNÍK

PALISÁDY PR. 120 MM, DÉLKY 600 MM V CELKOVÉ DÉLCE 16,52 BM

3 - HERNÍ BAREVNÝ DOMEČEK - 2 KS

DOPORUČENÝ VĚK 3-14 LET
DOMEČEK O ROZMĚRU 1,85 x 1,60 M VYROBEN Z FRÉZOVANÉ PULKULATINY A HRANOLŮ,
BAREVNÉ ŘEŠENÍ DLE VOLBY UŽIVATELE, PODLAHA 215 MM OD ZEMĚ
ZPŮSOB TLUMENÍ DLE ČSN EN 1176 - TRÁVNÍK

KOTEVNÍ BETONOVÁ PATKA 300/300 MM hloubky 900 mm - 8 ks

±0,000 = 252,95 m.n.m. - Úroveň stáv. podlahy v přízemí u vstupu

ZODPOVĚDNÝ PROJEKTANT	VYPRACOVAL	TECHNICKÁ KONTROLA	Architektonická kancelář Ing. arch. Jaroslav Chvátal IČ: 12124036	
Ing. arch. Jaroslav Chvátal	Ing. Zdeněk Heinz	---		
INVESTOR: Statutární město Opava, Horní náměstí 382/69, Opava, Město 746 26			FORMÁT	A1
PROFESÍ: D.1.1.b. ARCHITEKTONICKÉ A STAVEBNÍ TECHNICKÉ ŘEŠENÍ			DATUM	10/2011
MÍSTO STAVBY: k.ú. Kyškovice, parc.č. 1153/98			STUPEŇ	DPS + DVZ
MŠ LIPTOVSKÁ - REKONSTRUKCE ZMĚNA ÚČELU UŽÍVÁNÍ STAVBY Z KNIHOVNY A HUDEBNÍHO STUDIA NA MATERSKOU ŠKOLU			Č. ZAKÁZKY	104/2022
ZPEVNĚNÉ PLOCHY, HERNÍ PRVKY, OPLOCENÍ			MĚRÍTKO 1:100	Č. VÝKRESU D.1.1.b-10